



Via Pierino Colombo, 3  
20871 Vimercate (MB)  
Tel. 039 6080924 - 039 6851488  
www.avmicrolab.it

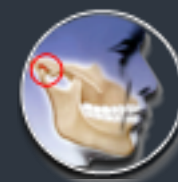
EDIZIONE

01

# OrthoTP Rocabado

## La Valutazione dell'ATM in OrthoTP

La collaborazione diretta con il Prof. Rocabado, ci ha permesso di avere, all'interno del nostro software OrthoTP, il modulo contenente la sua cartella di valutazione dell'ATM, **UNICA** al Mondo.



NUOVA VERSIONE  
OrthoTP®  
con Cartella di Rocabado

## La Cartella di Rocabado

La cartella si sviluppa suddivisa in sezioni distinte ed organizzate seguendo un protocollo di visita del paziente, seguendo passo – passo tutti gli step della valutazione dell'ATM. Questo software risulta indispensabile al clinico per l'oggettivazione della visita e come valutazione dell'avanzamento del trattamento, nonché, sotto l'aspetto medico legale, è una vera e propria cartella clinica in cui sono raccolte non solo le informazioni cliniche di base ma anche immagini e tracciati del paziente utili per costruire la storia clinica e del trattamento.

## Il Nuovo OrthoTP

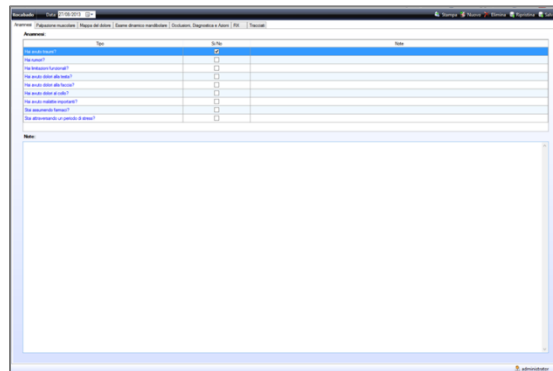


OrthoTP Rocabado

Microlab  
Software

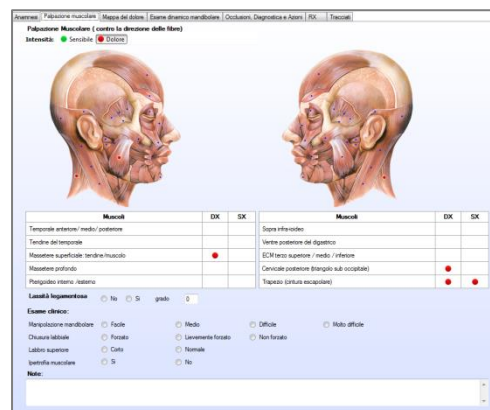
## ANAMNESI

L'anamnesi secondo Rocabado è essenziale per l'indagine delle disfunzioni dell'ATM. E' presente un ampio campo per l'inserimento di note aggiuntive.



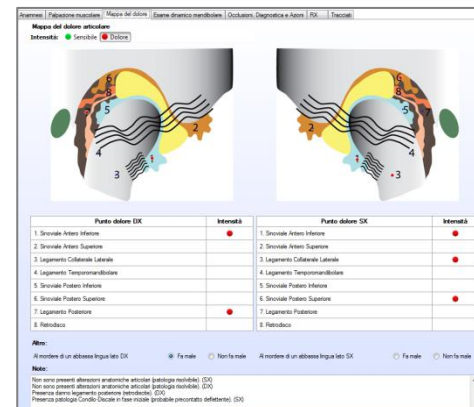
## PALPAZIONE MUSCOLARE

Nella sezione della palpazione dei muscoli è possibile registrare sui principali muscoli della testa sia i dolori evocati che riferiti e la relativa intensità in base al linguaggio di Rocabado graficamente, attraverso un marker colorato in funzione dell'intensità e un associato "post-it" per note aggiuntive per ogni singolo punto. La visualizzazione dei punti dolore inseriti ha una doppia visione: grafica e tabellare per una più immediata interpretazione. La sezione consente di registrare lassità legamentosa, l'esame clinico relativo ai movimenti mandibolari, la situazione dei muscoli facciali ecc. E' presente un campo note libero.



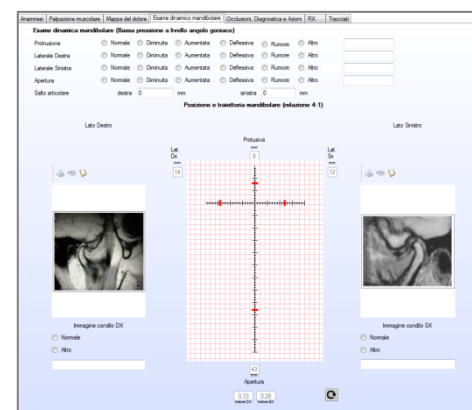
## MAPPA DEL DOLORE CON SINTESI AUTOMATICA

Questa sezione è il cuore della cartella in cui è possibile registrare quanto viene rilevato durante la palpazione degli otto punti dolore definiti da Rocabado e secondo una specifica tecnica da lui insegnata. L'inserimento può essere eseguito sia sull'immagine che nella tabella sottostante, producendo in automatico il significato clinico corrispondente che viene visualizzato in apposito campo note in cui può essere estesa la diagnosi finale da parte del clinico.



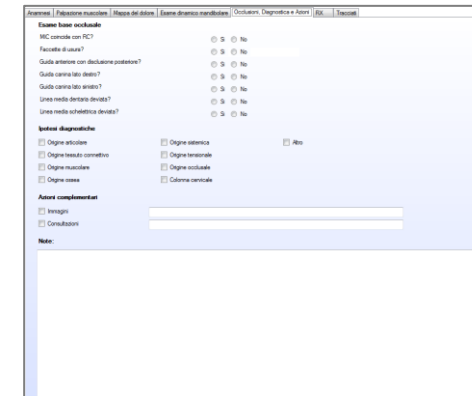
## ESAME DINAMICO MANDIBOLARE

In questa sezione si possono inserire su un apposito grafico millimetrato le entità dei movimenti di protrusiva, lateralità destra e sinistra e della massima apertura oltre alle altre informazioni cliniche della dinamica eseguita a bassa pressione a livello dell'angolo goniaco. Il programma provvede a calcolare il rapporto tra le lateralità e l'apertura massima che in fisiologia è di 1/4.



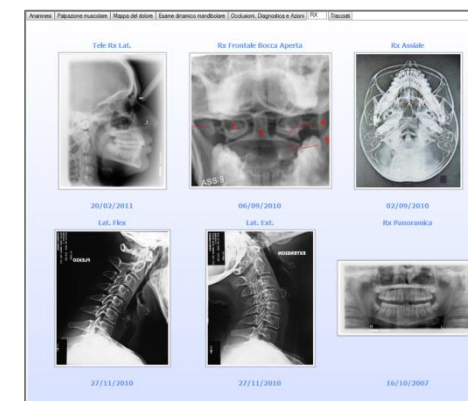
## OCCLUSIONE, DIAGNOSI E AZIONI COMPLEMENTARI

In questa sezione vengono inserite le valutazioni occlusali (MIC, RC, Faccette di usura Guida canina ecc.), Le ipotesi diagnostiche e le azioni complementari. Un ampio campo note consente di aggiungere liberamente tutto ciò che il clinico vuole.



## RADIOGRAFIE

In questa sezione si inseriscono tutte le radiografie nelle proiezioni utili alle valutazioni ortodontiche



## CEFALOMETRIA

Cartella degli esami cefalometrici eseguiti al paziente

